

Правило 1.



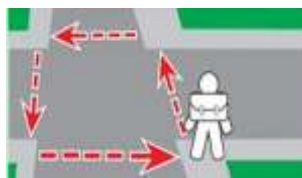
Пешеходы должны двигаться по тротуарам, пешеходным дорожкам, велопешеходным дорожкам, а при их отсутствии - по обочинам.



При отсутствии тротуаров, пешеходных дорожек, велопешеходных дорожек или обочин, а также в случае невозможности двигаться по ним пешеходы могут двигаться по велосипедной дорожке или идти в один ряд по краю проезжей части навстречу движению транспортных средств.

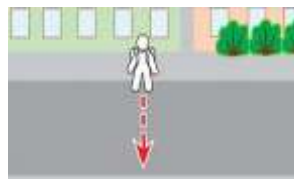
Правило 2.

*Переходить дорогу можно только в установленных местах – по пешеходному переходу



*В отсутствии пешеходного перехода разрешается переходить дорогу на перекрестках по линии тротуаров или обочин

*В отсутствии пешеходного перехода или перекрестка разрешается переходить дорогу под прямым углом к тротуару на участках без разделительной полосы и ограждений там, где дорога просматривается в обе стороны



**Возьми за правило –
переходи дорогу правильно!**

Правило 3.

Прежде чем сойти на проезжую часть, **ОСТАНОВИТЕСЬ** на тротуаре и **ПОСМОТРИТЕ** налево и направо, **ПРОПУСТИТЕ** транспорт.

УБЕДИТЕСЬ в безопасности перехода - **ОЦЕНИТЕ** скорость и расстояние до приближающегося транспорта.

Убедившись в отсутствии приближающихся транспортных средств, спокойно переходите дорогу.

ВНИМАНИЕ!

Если даже Вам кажется, что автомобиль еще далеко и Вы успеете перейти дорогу, не забывайте, что средняя скорость пешехода в 18 раз меньше, чем скорость автомобиля на трассе.

Правило 4.

При переходе проезжей части дороги:

* будьте сосредоточенными и спокойными;

* снимите капюшон или головной убор, сложите зонт, которые могут ограничивать видимость;

* уберите телефон и не отвлекайтесь на него;

* не используйте наушники



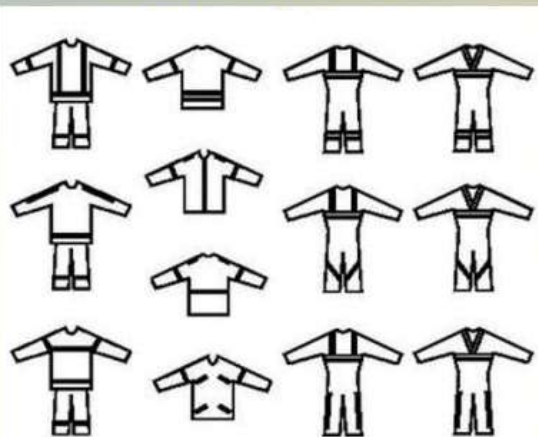
БЕЗОПАСНЫЙ ПЕРЕХОД – ЭТО:

- * когда ты останавливаешься перед пешеходным переходом, чтобы осмотреться;
- * когда ты убеждаешься в том, что водители тебя заметили;
- * когда ты ждешь полной остановки всех автомобилей;
- * когда ты переходишь дорогу на разрешающий сигнал светофора;
- * когда используешь световозвращающие элементы, чтобы водитель мог тебя заметить даже ночью.

Правило 5.

В темное время суток используй световозвращающие элементы

Оптимальное расположение световозвращающих элементов на верхней одежде.



Оптимальное расположение световозвращающих элементов на сумках, рюкзаках, головных уборах, обуви, лямках и нарукавных повязках.



Где нужно использовать световозвращающие элементы?

- * на верхней одежде, обуви, шапках;
- * на рюкзаках, сумках, папках и других предметах;
- * на колясках, велосипедах, самокатах, роликах, санках и т.д.;
- * на шлеме и специальной защитной амуниции.



УГИБДД ГУ МВД России по Нижегородской области



Законы безопасности пешехода на дороге